

# ACATIS - GANÉ VALUE EVENT FONDS UI A

Fondsdaten per 20.11.2012

Basisdaten								
WKN / ISIN:	A0X754 / DE000A0X7541							
Fondsgesellschaft	Universal-Investment GmbH							
Anlageregion	Welt							
Fondskategorie	Mischfonds							
Asset-Schwerpunkt	dynamisch							
Fonds-Benchmark	50 % MSCI World Perf. -gdr- in EUR, 50 % Geldmarktzins EONIA TR							
Risikoklasse	<table><tr><td>1</td><td>2</td><td>3</td><td>4</td></tr></table>	1	2	3	4			
1	2	3	4					
Risiko-Ertrags-Profil (SRRI)	<table><tr><td>1</td><td>2</td><td>3</td><td>4</td><td>5</td><td>6</td><td>7</td></tr></table>	1	2	3	4	5	6	7
1	2	3	4	5	6	7		
Fondsvolumen	162,13 Mio. EUR							
Auflegungsdatum	15.12.2008							
Ertragsverwendung	thesaurierend							
Steuerstatus	transparent							
Geschäftsjahr	1.10. - 30.9.							
Kauf / Verkauf	Ja / Ja							
Vermögenswirksame Leistungen	nicht möglich							

Ratings	
FWW FundStars®	★★★★★
Morningstar Rating™	★★★★★

Fondsporträt
Anlageziel ist langfristiger Wertzuwachs bei geringerer Volatilität als der Aktienmarkt. Der Fonds kann weltweit in Wertpapiere, Geldmarktinstrumente, Bankguthaben, Investmentanteile und Derivate investieren. Bei der Auswahl der Fondspositionen soll die Philosophie des Value-Investing mit dem Ansatz der Event-Orientierung (Evendriven Value) kombiniert werden.

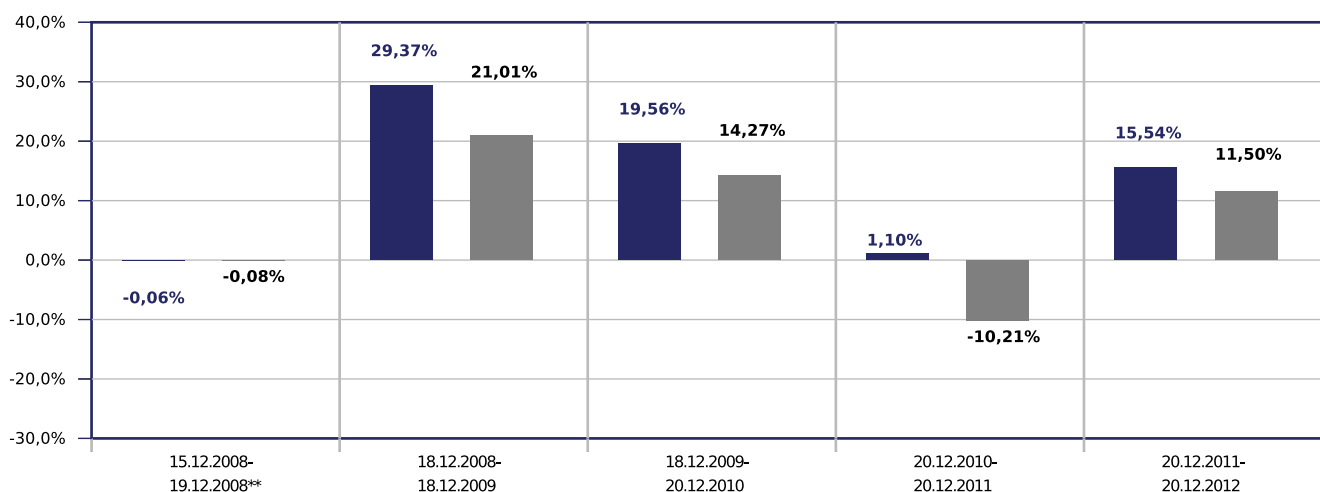
Kosten und Gebühren	
Ausgabeaufschlag (effektiv)	5,00% (4,76%)
Depotbankgebühr p.a.	0,10%
Managementgebühr p.a.	1,45%
Performancegebühr	siehe unten
Gesamtkostenquote (TER) 2009	1,83%

Abwicklungsmodalitäten	
FFB-Online-Orderschlusszeit	12:00
Preisfeststellung	t+0

Preise	
Preise vom	27.12.2012
Ausgabepreis	186,92 EUR
Rücknahmepreis	178,02 EUR

## Wertentwicklung in EUR

- ACATIS - GANÉ VALUE EVENT FONDS UI A
- Vergleichsindex: FWW® Sektordurchschnitt Mischfonds dynamisch Welt



### Beispielrechnung für 1.000 EUR \*

951,81 €	1.231,34 €	1.472,24 €	1.488,50 €	1.719,80 €
----------	------------	------------	------------	------------

\* Berücksichtigung des Ausgabeaufschlages zum Zeitpunkt der Anschaffung (Nettomethode).

Die Wertentwicklung in der Balkengrafik wird errechnet nach BVI-Methode, bei Wiederanlage der Erträge, ohne Berücksichtigung des Ausgabeaufschlages, der das Anlageergebnis mindert. Die Beispielrechnung spiegelt den aktuell maximalen Ausgabeaufschlag des Fonds wieder. Wertentwicklungen in der Vergangenheit sind keine Indikation für zukünftige Erträge.

# ACATIS - GANÉ VALUE EVENT FONDS UI A

Fondsdaten per 20.11.2012

Allgemeines Beispiel: Bei einem Ausgabeaufschlag von 5% ergibt sich, dass das individuelle Anlageergebnis am ersten Tag durch die Zahlung eines Ausgabeaufschlages vermindert wird. Dadurch reduziert sich der zur Anlage zur Verfügung stehende Betrag um 4,80% (Berechnung:  $100\% - [(100\%/105\%)*100]$ ). Dies bedeutet, dass bei einer Anlagesumme von 1.000 Euro letztlich Fondsanteile in Höhe von 952,40 Euro erworben werden.

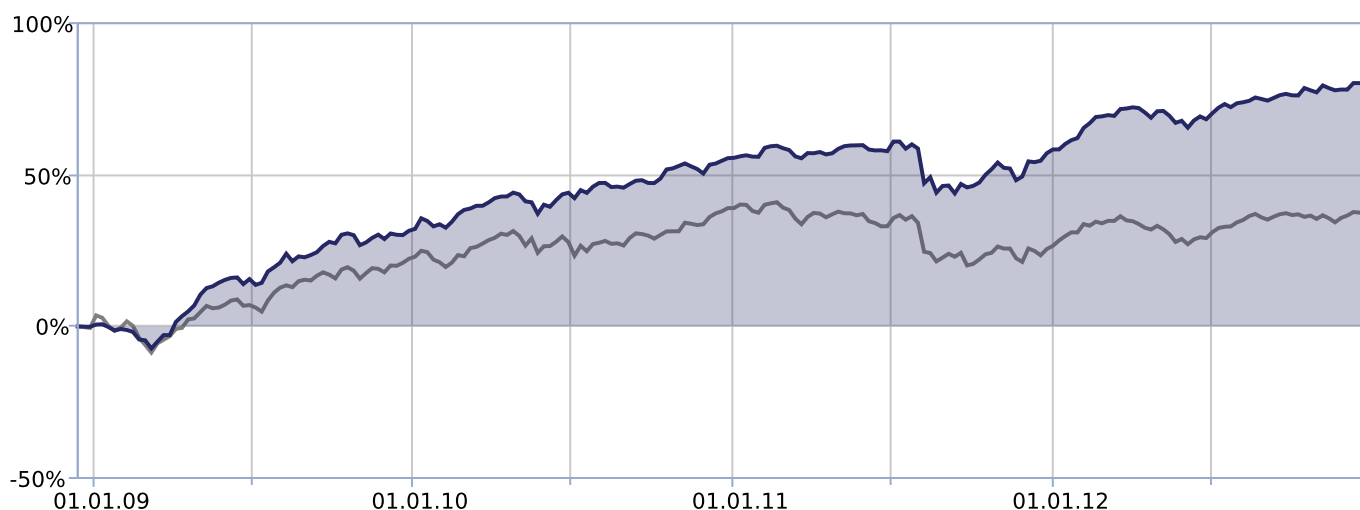
Zusätzlich können die Wertentwicklung mindernde Depotkosten entstehen. Wird der Fonds in einer Fremdwährung geführt, können Wechselkurseffekte die Wertentwicklung negativ beeinflussen. Fondsbestände können sich von der Zusammensetzung des Index unterscheiden. Der genannte Index dient lediglich zu Vergleichszwecken.

\*\* kein vollständiger 12-Monats-Zeitraum, Berechnung startet ab Auflegungsdatum des Fonds bzw. ab Datenverfügbarkeit

## Wertentwicklungsgrafik (5 Jahre, EUR)

■ ACATIS - GANÉ VALUE EVENT FONDS UI A

■ Vergleichsindex: FWW® Sektordurchschnitt Mischfonds dynamisch Welt



## Wertentwicklung in EUR

	gesamt		p.a.	
	Fonds	Sektor	Fonds	Sektor
1 Woche	0,44%	n.v.		
1 Monat	1,33%	1,48%		
3 Monate	2,26%	0,54%		
6 Monate	6,92%	6,40%		
seit Jahresbeginn	14,25%	9,14%		
1 Jahr	15,78%	9,75%	15,78%	9,75%
3 Jahre	38,77%	13,03%	11,54%	4,17%

## Risikokennzahlen

	1 Jahr		3 Jahre	
	Fonds	Sektor	Fonds	Sektor
Volatilität	5,99%	8,27%	7,47%	10,45%
Sharpe Ratio	2,65	1,20	1,41	0,37
Tracking Error	9,41%	7,95%	8,54%	7,58%
Korrelation	0,72	0,71	0,83	0,78
Beta	0,63	0,88	0,69	0,92

# ACATIS - GANÉ VALUE EVENT FONDS UI A

Fondsdaten per 20.11.2012

Wertentwicklung in EUR				
	gesamt		p.a.	
	Fonds	Sektor	Fonds	Sektor
seit Auflegung	80,55%	n.v.		n.v.

Risikokennzahlen				
	1 Jahr		3 Jahre	
	Fonds	Sektor	Fonds	Sektor
Treynor Ratio	25,05%	18,39%	15,15%	4,45%

Berechnungsbasis: Anteilwert vom 21.12.2012

Die 10 größten Engagements		
Berkshire Hathaway	<div></div>	7,8%
McDonalds Corp.	<div></div>	6,9%
IBM Intl Business Ma...	<div></div>	5,6%
Tesco	<div></div>	3,8%
Muenchener Rueckvers...	<div></div>	3,8%
GrenkeLeasing	<div></div>	3,6%
Commerzbank AG LT2 N...	<div></div>	3,5%
Nestle S.A. NA	<div></div>	3,1%
Coca-Cola Co.(The)	<div></div>	2,7%
Deutsche Postbank Fd...	<div></div>	2,7%

Vermögensaufteilung		
Aktien	<div></div>	53,5%
Geldmarkt/Kasse	<div></div>	29,3%
Renten	<div></div>	17,2%
Zinsmärkte	<div></div>	0,3%
gemischt	<div></div>	-0,2%

Regionen-/Länderaufteilung**		
USA	<div></div>	37,6%
Kasse	<div></div>	28,3%
Deutschland	<div></div>	20,6%
Niederlande	<div></div>	4,7%
Großbritannien	<div></div>	3,8%
Schweiz	<div></div>	3,1%
Welt	<div></div>	1,1%
Norwegen	<div></div>	0,6%
Jersey	<div></div>	0,4%

Branchenaufteilung		
Kasse	<div></div>	28,3%
Divers	<div></div>	18,3%
Finanzen	<div></div>	15,3%
Konsumgüter nicht-zy...	<div></div>	11,6%
Technologie	<div></div>	10,0%
Konsumgüter zyklisch	<div></div>	8,9%
Industrie / Investit...	<div></div>	7,8%

Performancegebühr	
20,00% des über 6% p.a. und die Benchmark (50% MSCI World Perf. -gdr- in EUR, 50% Geldmarktzins EONIA TR) hinausgehenden Anstiegs des Netto-Fondsvermögens	

\*\* Die Angaben beziehen sich auf den Wertpapieranteil des Fonds.

Wertentwicklung wird errechnet von Nettoanteilswert zu Nettoanteilswert (BVI-Methode), bei Wiederanlage der Erträge, ohne Berücksichtigung des Ausgabeaufschlages, der das Anlageergebnis mindert. Frühere Wertentwicklungen sind kein verlässlicher Indikator für die künftige Wertentwicklung. Berechnungsbasis: Anteilwert vom 21.12.2012

Diese Informationen dienen Werbezwecken und stellen keine Anlage-, Steuer- oder Rechtsberatung dar. Die steuerliche Behandlung der Erträge aus Investmentfonds hängt von den persönlichen Verhältnissen des Kunden ab und kann künftig Änderungen unterworfen sein.

Datenquellen: Fondsdaten FWW GmbH (Hinweise unter <http://fww.de/disclaimer/>), Morningstar Rating, S&P Rating, FERI Fonds Rating (Hinweise unter <http://fww.biz/ffb/disclaimer-ratings/>)

Alle hier gemachten Angaben beruhen auf sorgfältig ausgewählten Quellen. Eine Gewähr für die Richtigkeit kann jedoch nicht übernommen werden. Die gesetzlich vorgeschriebenen Verkaufsunterlagen erhalten Sie bei Ihrem Berater oder der FFB.